

PRE

## Middle Sea: une exposition artistique qui met le cap sur la Tunisie



**ESSAYEZ GRATUITEMENT  
AMAZON MUSIC HD  
PENDANT 90 JOURS**  
Le streaming audio  
en haute qualité

**ESSAYEZ MAINTENANT**

Plus d'application de l'App Store et de Google Play Store.

### ARTICLES RÉCENTS



Retour en image sur l'expo-vente Home Déco Days chez Karin's Création



Expo-vente: Home Deco Days by Karin's Création



Paris Design Week: une vitrine unique pour les jeunes créateurs



Vogue furniture: le showroom de meuble à l'élégance intemporelle

### TOP 10 DES VISITES



Ouverture de restaurant SublMotion à IBIZA, le restaurant le plus cher au monde



Coca-Cola lance "2ème"



L'institut finlandais à Paris met le cap sur la Tunisie pour son exposition Middle Sea du 4 septembre au 21 novembre 2020. Une exposition qui regroupe les créations de Dora Dalila Cheffi, artiste multimédia finno-tunisienne et les designers franco-tunisiennes Clémentine Lecointre et Nour Ben Cheikh, fondatrices de la marque ELBE.



©Institut Finlandais

Diplômée depuis 2018 d'un Bachelor de l'Ecole supérieure Aalto d'arts, de design et d'architecture, l'artiste Dora Dalila Cheffi dessine le quotidien de sa vie tunisienne, la vie simple rythmée par les repas, les promenades en ville et les moments passés à la plage. Cette finno-tunisienne expose des poteries aux formes organiques où son esthétique rappelle une relation enfantine aux couleurs et aux proportions.

 recuissation ou plastique

 La Vespa Segway par Bel&bel

 Le grand théâtre du Rabat par l'architecte Zaha Hadid

 Fusion: un vélo handmade fabriqué en bois

 Icônes 3D pour les applications mobile

 Los Carpinteros



PYROPETS  
CANDLES

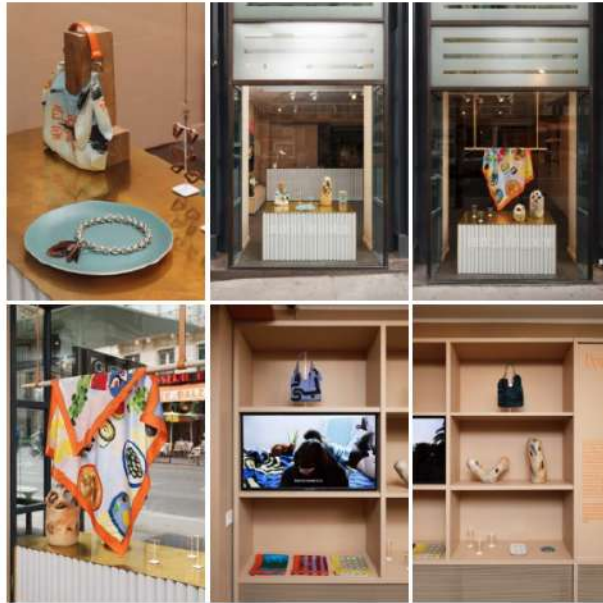


Bookcases  
Design



Hub USB en  
forme de chat

Signifie mon cœur en dialecte arabe, **ÉLBÉ** est une marque franco-tunisienne fondée par **Clémentine Lecointre** et **Nour Ben Cheikh** propose des accessoires de mode conçus et réalisés à la main tout en utilisant des matériaux recyclés: foulards et sacs se parent de motifs rappelant les moucharabiehs . La marque combine inspiration multiculturelles, formes simples et savoir-faire artisanaux.



A l'occasion de l'exposition, les trois créatrices ont réuni leurs univers pour imaginer un foulard coloré figurant une table de pique-nique.

Source crédit photo: [Institut Finlandais](#)

**La Maison d'Amy**

Découvrez la décoration tendance qui vous ressemble! ➔



Tagged with: [accessoire design](#) [Art](#) [art plastique](#) [Designers tunisiens](#) [Sculpture](#)



[← Article précédent](#)

Mdinti, un nouveau label pour la promotion de la médina de Tunis

#### RESTEZ CONNECTÉ À NOTRE ACTUALITÉ

Inscription

Ne vous inquiétez pas, vous ne recevrez pas de spam par notre magazine.



- > A propos de Hello Design Mag
- > Contacter Hello Design Mag

- > Promos & Réductions
- > Agenda des événements
- > Adresses et astuces deco
- > Mode et haute couture

- > Architecture et agencement
- > Videos des tendances design
- > Technologie et innovations

- > Art
- > Nouveautés auto
- > Design artisanal et industriel
- > Design culinaire
- > Interviews des designers
- > Ecoles de design

